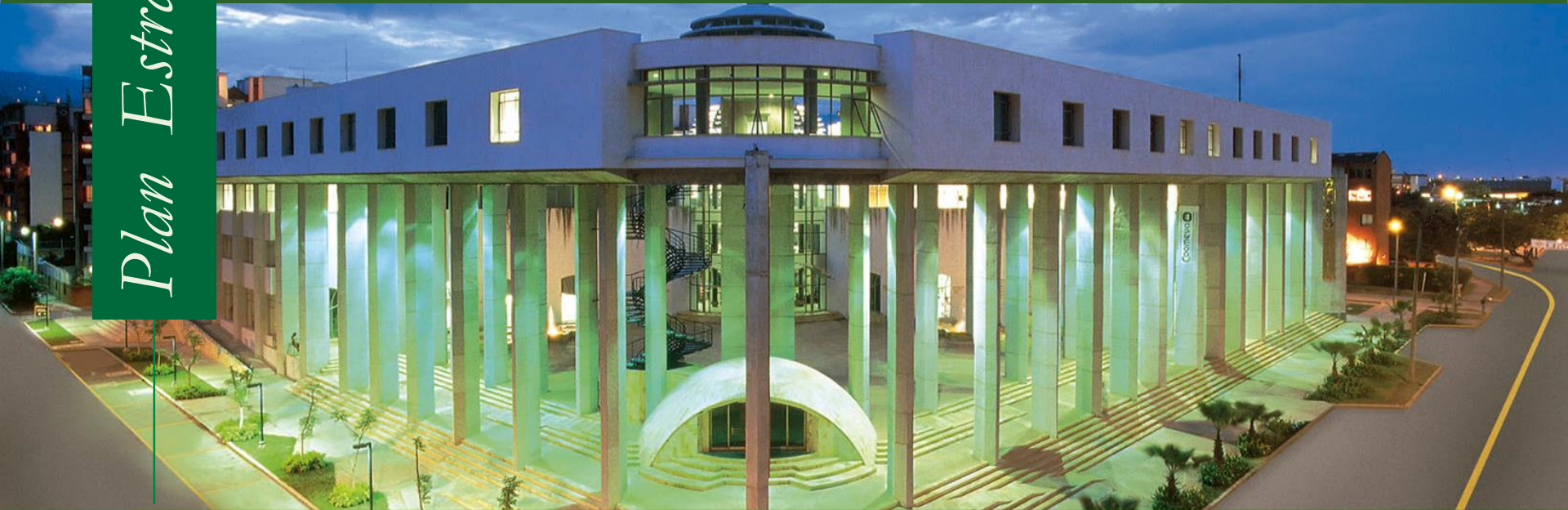




Facilitando la vida al Asociado

Plan Estratégico 2019



El Plan Estratégico 2014 - 2019 de Coomeva

*Un plan fuertemente centrado en el asociado
que nos exige focalización
y nos marca la ruta
a una Coomeva
más sólida, más cercana
más efectiva en la solución de las necesidades*

Y por ende, ... con mejores resultados



Un Plan Estratégico que nos entrega:

Un marco de planeación

DECLARACION DE CALIMA

**Estatutos
Ley Cooperativa
Normas**

Una declaración de estrategia
Estrategia cooperativa

Estrategia corporativa

Nos plantea unos **Imperativos estratégicos**

Entrega una hoja de ruta clara y exigente

**OBJETIVOS
ESTRATEGIAS
INICIATIVAS
PLANES DE ACCION**



Declaración de la estrategia al 2019

Misión

Contribuir al desarrollo integral del Asociado y su familia, al fortalecimiento del Sector Cooperativo y a la construcción de capital social en Colombia

Visión

Coomeva es reconocida como la mejor fuente de solución a las necesidades y expectativas del profesional colombiano y sus familia, gracias a su exitoso modelo empresarial cooperativo



Declaración de Estrategia

La estrategia de Coomeva se orienta a asegurar la Prestación de servicios múltiples e integrados que satisfagan a los asociados a lo largo de su vida y generen valor



Declaración de Estrategia

- ✓ En su carácter de Holding
- ✓ Gobernando los cuatro sectores y el conjunto de empresas
- ✓ Enfocándose en ofrecer soluciones que aseguren satisfacción
- ✓ Que sean diferenciales en términos de oportunidad, calidad y precio



Declaración de Estrategia

Coomeva declara:

- ✓ Un GECC mejor equilibrado entre sus componentes
- ✓ Foco en Financiero, Seguros y Mutuales y Aseguramiento Voluntario en salud
- ✓ Especial esfuerzo en eficiencia y rentabilidad
- ✓ Asegurar mayor cobertura y profundidad
- ✓ Canales más flexibles y efectivos



Promesa de valor

Atributos:

*Coomeva
nos facilita
la Vida*

- *Cercanía en la solución de las necesidades de acuerdo al ciclo de vida y el segmento del asociado*
- *Trato personalizado y compromiso con el asociado*
- *Trámites simples y tiempos de espera cortos*
- *Oferta múltiple en un solo lugar (Acceso multicanal)*
- *Aprovecha las ventajas de la solidaridad y la ayuda mutua*
- *Una propuesta generadora de confianza*



Imperativos estratégicos

- a. Fortalecer y **profundizar el vínculo emocional** del Asociados con la cooperativa
- b. Conformar una **amplia base de Asociados satisfechos** en las diferentes etapas de su ciclo de vida
- c. **Interpretar y representar las necesidades** de nuestros Asociados para ofrecerles soluciones de valor agregado
- d. Promover una **pedagogía de la asociatividad** que haga evidente nuestro valor diferencial
- e. **Crear valor económico** en todas nuestras actividades así como en las empresas en las que hemos invertido



Imperativos estratégicos

- f. Consolidar el **modelo de gestión** que genere competitividad, innovación, resultados y satisfacción, soportado en las mejores prácticas así como en el compromiso de nuestros dirigentes y colaboradores.
- g. Mejorar **sistemáticamente la eficiencia** en todas las empresas del grupo
- h. Impulsar con mayor claridad y visibilidad las distintas acciones de **Responsabilidad Social Empresarial (RSE)** integrándolas en el quehacer de la cooperativa y sus empresas.
- i. Consolidar un **modelo de gobierno** que garantice la calidad de la gestión y genere confianza y credibilidad en la cooperativa
- j. Incidir de manera mas permanente y visible de los **grandes debates** del país y en la definición de las regulaciones que rigen nuestra actividad.

PE2019 OBJETIVOS ESTRATÉGICOS

DIMENSION COOPERATIVA

Desarrollar una sólida comunidad de asociados identificada y satisfecha con su Cooperativa

Ofrecer soluciones que mejoren la calidad de vida del asociado, acordes con sus necesidades y comportamientos

Comunicar valor y confianza en la relación de largo plazo con el asociado y la comunidad

Promover un modelo de gobernabilidad cooperativa soportado en una Dirigencia comprometida y participante

DIMENSION EMPRESARIAL

Crear valor cooperativo y valor económico en beneficio del asociado

Desarrollar armónicamente al Grupo Empresarial Cooperativo, alineado con los intereses y expectativas del asociado

Consolidar un robusto modelo de gestión que genere productividad y resultados, y asegure un manejo integral de riesgos





Facilitando la vida al Asociado

Plan Estratégico 2019



Dimensión Cooperativa

- OE1 Desarrollar una sólida comunidad de asociados identificada y satisfecha con su Cooperativa
- OE2 Ofrecer soluciones que mejoren la calidad de vida del asociado, acordes con sus necesidades y comportamientos
- OE3 Comunicar valor y confianza en la relación de largo plazo con el asociado y la comunidad
- OE4 Promover un modelo de gobernabilidad cooperativa soportado en una Dirigencia comprometida y participante

Grandes orientaciones del PE 2019

- ✓ Un profundo conocimiento del asociado y sus necesidades que nos permita ofertar soluciones potentes y asertivas
- ✓ Un crecimiento sano de la base de asociados con satisfacción y permanencia
- ✓ Una experiencia de servicio excepcional
- ✓ Una vida democrática intensa dónde dirigencia y administración colaboran para consolidar y desarrollar la cooperativa



Grandes orientaciones del PE 2019

- ✓ En lo táctico, a que le estamos apuntando:
 - ✓ Segmentación y microsegmentación
 - ✓ Canales más ágiles y modernos. Virtualización
 - ✓ Simplificación de la oferta, personalizada al asociado
 - ✓ Una gestión comercial más efectiva y moderna
 - ✓ Foco en soluciones, no en ventas
 - ✓ El mejor servicio y la máxima satisfacción



Dimensión Empresarial

- OE5 Crear valor cooperativo y valor económico en beneficio del asociado

- OE6 Desarrollar armónicamente al Grupo Empresarial Cooperativo, alineado con los intereses y expectativas del asociado

- OE7 Consolidar un robusto modelo de gestión que genere productividad y resultados, y asegure un manejo integral de riesgos

Grandes orientaciones del PE 2019

- ✓ Esfuerzo más sistemático de eficiencia y generación de ingresos que nos lleve a resultados superiores
- ✓ Una Coomeva robusta, que cuenta con los recursos humanos, técnicos y logísticos que aseguren un servicio de alta calidad
- ✓ Un portafolio de inversiones empresariales optimizado, fuertemente orientado al servicio al asociado y el mercado
- ✓ Un grupo empresarial potente: bien capitalizado, creciendo sobre el mercado, equilibrado en su gestión de riesgos y generando rentabilidades que aseguren la creación de valor

