

# *¡Sumando* **progreso** *contigo en cada meta!*

Conoce las soluciones que tenemos  
para todas las **etapas de tu vida.**



En 1964, un grupo de 27 médicos se unieron para buscar mejores alternativas de desarrollo y seguridad social para ellos y sus familias.

# Hoy sumamos **265.000** Asociados

formando la Cooperativa más grande del país.

Juntos, vamos más allá en la producción, obtención de bienes, servicios y oportunidades, para **lograr las metas que todos queremos.**





# Es tiempo de **sumar a tu vida:**

**1.**

## Para **construir patrimonio**

- Vivienda.
- Financiero.
- Fiducia.
- Créditos cooperativos.
- Tarjeta de crédito.

**2.**

## Más **seguridad:**

- Plan básico.
- Coomeva Emergencia Médica.
- Coomeva Medicina Prepagada.
- Seguros.

**3.**

## Para **tu crecimiento:**

- Educación para ser un mejor profesional.
- Circulo de profesionales.
- Apoyo en tu emprendimiento.
- Acompañamiento en tu desarrollo empresarial.

**4.**

## Más **bienestar:**

- Alianzas y convenios.
- Recreación y turismo.
- Vida en Plenitud.
- App miCoomeva.
- Lealtad.
- Tienda Coomeva.
- Programa referidos.

***Soluciones***  
que ***suman***  
***a tu patrimonio.***





A medida que **más Asociados** se vinculan,  
**más recursos** tenemos para impulsar

# nuevas soluciones de vivienda.



## Programa vivienda para todos:

- Integra todas las soluciones de vivienda del Grupo Coomeva, con un esquema solidario y cooperativo.
- Otorga a nuestros Asociados tasas de interés preferenciales, subsidiadas por la Cooperativa, para la compra de vivienda.

### Está compuesto por:

- Crédito Hipotecario Bancoomeva.
- Fondo Social de Vivienda - Coomeva/Fiduciaria.
- Crédito Patrimonial - Coomeva.
- Fondo de garantías - Coomeva/Fiduciaria.

## ¿Qué beneficios obtienes al vincularte?



### 1. Tasa Compensada



Tendrás una compensación en la tasa de interés del Crédito de Vivienda en Bancoomeva, por tu vinculación al Fondo Social de Vivienda.



### 3. Financiación cuota inicial



Podrás financiar la cuota inicial de tu vivienda a través del Crédito Patrimonial de la Cooperativa, con tasa y plazo especial.

¡ACUMULA  
pínos!



### 2. Descuentos para vivienda nueva



Ahorro hasta del 3% del valor de la vivienda, en la compra de inmuebles con constructoras o inmobiliarias aliadas.



### 4. Descuentos por alianzas



Ahorro en la compra de insumos para amoblar y remodelar tu hogar con los descuentos en comercios aliados.

Conoce más en

[vivienda.comeva.com.co](http://vivienda.comeva.com.co)

CLIC AQUÍ >

Aplican términos y condiciones. Sujeto a políticas de crédito vigentes en Bancoomeva y Coomeva Cooperativa.



# Financiero:

Bancoomeva es una entidad financiera creada por el **Grupo Empresarial Coomeva**, con el objeto de servir a sus asociados y la intención de ampliar los servicios a diferentes sectores de la población colombiana. Con su portafolio aspira a contribuir al desarrollo y consolidación del sector solidario y de las comunidades en que actúa.

## Contamos con:



Soluciones de financiación.



Soluciones para que manejes tu dinero.



Tarjetas.



Seguros.



Giros.



Accede a un completo **portafolio de servicios** y productos con tasas y **tarifas especiales.**

**Soluciones para que ahorres e inviertas:**

Ahorros - Corriente - 5inco - AFC - Ágil - Ahorro Coomevita - Certificado de Depósito a Término - CDT - Plan de ahorro programado - PAP - Cuenta de ahorros Súper Tasa - Pensión - CDAT.

**Soluciones de financiación:**

**Créditos:**

Vivienda - Autofácil - Mi Moto - Educar - Turismo - Compra de Cartera Consumo - Cupoactivo - Libre Inversión - Libranza - Crédito de Salud, Bienestar y Belleza - Crédito de Calamidad.



## Banca seguros:

### Seguros:

**Seguro de Vida Grupo Créditos** - Seguro de Vida Grupo Tarjetas de Crédito - **Seguro de Desempleo para Asalariados** - Seguro de Incapacidad Temporal para Independientes - **Seguro de Vida Integral** - Seguro de Vida en Tarjeta de Crédito o Cupoactivo - Seguro de Fraude en Tarjeta de Crédito o Cupoactivo - Seguro de Vida + Fraude en Tarjeta de Crédito o Cupoactivo - Seguro de Vida + Hospitalización en Tarjeta de Crédito o Cupoactivo - Seguro de Vida + Accidentes Personales en Tarjeta de Crédito o Cupoactivo - Seguro de Fraude + Hospitalización en Tarjeta de Crédito o Cupoactivo - Seguro de Fraude + Accidentes Personales en Tarjeta de Crédito o Cupoactivo.

## Soluciones para que manejes tu dinero:

**Oficinas** - Banca Móvil - **Oficina Virtual** - Tarjeta Débito - **Corresponsal Bancario Efecty** - **Cajeros electrónicos Bancoomeva.**

### Tarjetas:

**Tarjeta Coomeva Mastercard** - Tarjeta de Crédito Visa - Tarjeta Débito Visa - **Tarjeta de Crédito Bancoomeva Visa Amparada.**

### Giros:

**Giros Nacionales** - Giros Internacionales  
Recepción de remesas a la Tarjeta Débito Visa.

Conoce más en

**bancoomeva.com.co**

CLIC **AQUÍ** >

¡ACUMULA  
puntos!

Te brindamos opciones para que pongas a **crecer tu dinero** de manera **Inteligente y confiable.**

¡ACUMULA



#### Soluciones de Inversión

##### Fondos de Inversión Colectiva

Son productos de inversión que te permiten tener acceso al mercado de capitales con diferentes opciones de plazo y portafolios.

- **AVANZAR Vista.**
- **AVANZAR 90** días con Pacto de Permanencia.
- **AVANZAR 365** días con Pacto de Permanencia.

##### Fondo Voluntario de Pensión PLATINO

Obtén una mesada adicional que complementa tu Pensión Obligatoria, con beneficios tributarios mientras se cumplen tus metas de ahorro.

Conoce más información en **fiducomeva.com**

**CLIC AQUÍ** ➔

#### Soluciones de negocios Fiduciarios

##### Fiducia de Administración y Pagos

A través de este medio se administran tus bienes muebles e inmuebles o recursos, permitiéndote delegar su gestión a Fiducomeva.

##### Fiducia Inmobiliaria

La Fiduciaria se encarga de la administración de recursos y bienes afectos a un proyecto inmobiliario o a la administración de los recursos asociados al desarrollo y ejecución de dicho proyecto, de acuerdo con las instrucciones señaladas en el contrato.

##### Fiducia en Garantía

Se constituye cuando transfieres a la sociedad fiduciaria bienes o recursos con la finalidad de garantizar el cumplimiento de obligaciones.

##### Fiducia de Inversión

Es la administración del capital a través de la estructuración de portafolios de inversión individuales de acuerdo con tu necesidad.

\*Las obligaciones de la Fiduciaria son de medio y no de resultado.

# Créditos cooperativos



Líneas de **crédito de libre destinación apalancadas** en los aportes sociales que tienes como **Asociado en Coomeva.**

## Crediasociado:



**Facilidad** en la solicitud al ser 100% digital (APP y WEB).



**Tranquilidad** al tener tasas especiales y amplios plazos de financiación (hasta 72 meses).



**Oportunidad** al tener aprobación inmediata del crédito.



**Agilidad** en el desembolso a cuenta Bancoomeva **¡En tan solo 5 minutos!**



**Seguridad**, tu familia y tú tendrán la tranquilidad en caso de un evento desafortunado.

## Credisolidario:



**Tasa de interés** de acuerdo con tu antigüedad como Asociado a Coomeva.



**Sin restricción de edad.**



**Mayor flujo de caja**, puedes pagar tu crédito con plazo hasta 72 meses.



**Seguro de vida** para tu tranquilidad y la de tu familia.

¡ACUMULA



Aplican términos y condiciones. Sujeto a políticas de crédito vigentes en Bancoomeva y Coomeva Cooperativa.

# Tarjeta de Crédito Cooomeva Mastercard.

Es el medio de pago preferido por nuestros Asociados, ya que cuenta con muchos beneficios y facilidades, así como dos funcionalidades: **crédito y débito**.

**Accede a un cupo de crédito con el cual podrás solucionar tus necesidades y disfrutar de muchos beneficios:**



100% de disponibilidad de tu cupo para avances y compra de cartera con tasa preferencial.



Ofertas con aliados comerciales, productos del Grupo Coomeva y en **tiendacooomeva.com**



Cuota de manejo **gratis por 1 año**, después continúas exonerado solo con 2 compras al mes sin importar el monto.



Acumulas **pinos** por todas tus compras nacionales e internacionales realizadas con el cupo de Crédito.



Al ser categoría GOLD gozas de seguros y asistencias nacionales e internacionales.

Puedes acceder a una **Cuenta de Ahorros** ofrecida por **Bancoomeva** y/o asociar una que ya tengas a tu **Tarjeta Coomeva Mastercard**, para administrar tu dinero y recibir los diferentes beneficios monetarios de las empresas del **Grupo Coomeva**.

## Digital

Tu **Tarjeta Crédito Coomeva Mastercard** también es digital. Realiza compras en internet sin preocuparte por el plástico. Disfruta de:



Información al instante en tu App Bancoomeva.



Facilidad en tus compras online.



Seguridad con los datos de tu Tarjeta.

\*Cupo otorgado y sujeto a políticas de crédito vigentes en Bancoomeva. Todos los nuevos Asociados son sujetos de estudio para el otorgamiento del cupo. Si eres un Asociado antiguo, puedes solicitar tu cupo en oficinas Bancoomeva o con tu Ejecutivo.

***Soluciones***  
que ***suman***  
a ***tu seguridad.***



Protección



# Plan Básico de Protección.

Te respalda ante diferentes eventualidades  
mientras ahorras para **tu futuro.**

- **Amparo por Perseverancia**

El capital que construirás mes a mes con la Cooperativa, se convertirá en un complemento para tu pensión al cumplir la edad elegida (60, 62, 65 O 70 años).

- **Amparo por Muerte**

En caso de que llegues a faltar, se entregará a tus beneficiarios la protección económica que hayas definido.

- **Amparo por Gran Invalidez**

Apoyo económico en caso de tener una pérdida de tu capacidad laboral igual o superior al 50%.

- **Amparo por desempleo, disminución de ingresos y enfermedades graves**

Recibes una renta mensual en caso de pérdida del empleo, disminución de ingresos o enfermedades graves.

- **Amparo por Incapacidad Permanente Parcial**

Te apoya en caso de tener una pérdida de tu capacidad laboral superior al 10% e inferior al 50%.

- **\*Amparo por Incapacidad Temporal**

Recibes una renta diaria de libre destino si quedas incapacitado temporalmente para el desarrollo normal de tus actividades.

¡ACUMULA



CLIC AQUÍ



\*Los amparos descritos están sujetos a las condiciones del reglamento vigente de los fondos Mutuales de Solidaridad y Auxilio Funerario.

Protección



# Coomeva Corredores de Seguros

Vivir con tranquilidad es **más fácil con Coomeva.**



## Protege tu hogar y/o contenidos en caso de:

- Daños por inundación, incendio, rayo, terremoto, entre otros.
- Daños en equipos eléctricos y electrónicos.
- Sustracción con o sin violencia.
- Actos malintencionados de terceros, asonada, huelga, conmoción civil.
- Explosión fuera o dentro del inmueble.
- Rotura accidental de vidrios y unidades sanitarias.

## Principales coberturas y beneficios:

- Tú decides qué proteger: la estructura, los contenidos o ambos. Sin avalúos, sin visitas ni relación de bienes.
- Protección de bienes de valor que entran y salen del hogar como celulares, computadores portátiles, cámaras, tablets, etc. (1)
- Cobertura de urgencias médicas en caso de que tus empleados de servicio doméstico sufran algún accidente realizando sus labores.
- Más de 16 asistencias domiciliarias como: plomería, electricidad, cerrajería, rotura de vidrios, desinundación y muchas más.
- Cobertura para gastos de mudanza. (2)



¡ACUMULA



(1) Aplica en caso de tener contratada la cobertura todo riesgo.

(2) Aplica si el asegurado tiene cobertura para contenidos y cuando hay cambio total de residencia.

# Coomeva

Corredores de Seguros

Póliza Autos Coomeva.

## Principales coberturas y beneficios:



Cobertura de responsabilidad civil extracontractual en caso de un accidente de tránsito donde se presenten daños a bienes a terceros y lesiones a una o más personas.



Cobertura en caso de estallido accidental de una o más llantas del vehículo.



Vehículo sustituto en caso de pérdida total o parcial.



Asistencia jurídica (penal y civil).



Asistencias en viajes, asistencias para tu vehículo y para tu hogar.



Gastos de transporte por pérdida total.



Servicio de conductor elegido.



**Amparo por el daño o hurto de los pequeños accesorios del vehículo como:** tapa de combustible interna y externa, lunas retrovisores, vidrios laterales, entre otros.



Amparo para reposición de llaves del vehículo en caso de pérdida o daño.



Pago mensual a través de tu Estado de Cuenta de Asociado, sin cobro de intereses.



Amparo patrimonial.



Servicio de grúa.



Carro taller.

¡ACUMULA





## Tarifas preferenciales

Por ser Asociado a nuestra Cooperativa, cuentas con tarifas diferenciales a través de nuestros programas.



## Red de prestación

Cuentas con más de 6.000 profesionales e instituciones de salud a nivel nacional.



## Centros médicos propios

Cuentas con 11 Centros Médicos Propios para atención preferencial exclusiva.



## Directorio Médico Virtual:

Encuentra el especialista o la institución que necesitas con rapidez y facilidad.



## App Coomeva MP

¡Lleva tu salud siempre contigo!



## WhatsApp 317 224 0794

¡Tú nos escribes, nosotros gestionamos!



## Atención Virtual

Orientación en línea con profesionales de la salud por:

- **Teleconsulta**  
Medicina general.
- **Teleorientación**  
Enfermería.  
Nutrición.  
Psicología.



## Sara

Nuestra asistente virtual te **brinda información**.



## Otros Beneficios

- Descuentos en droguerías y comercios aliados.
- Eventos de autocuidado y bienestar.



## Razones para elegirnos:

Porque desde el año 1973, nos encontramos presentes en el mercado de aseguramiento voluntario en salud, siendo pioneros en **prevención y gestión de riesgo en salud**.

Porque contamos con un modelo de gestión del riesgo en salud **“Cuidarte es Quererte”**, pensado en el bienestar de todas las etapas de tu vida.

## ¡ACUMULA



## pinos!

# Nuestros Programas.



## Servicios Ambulatorios

- Medicina general domiciliaria.
- Medicina especializada y alternativa.
- Psicología, optometría y nutrición.
- Vacunas.
- Hasta 5 consultas por fuera de la red.



## Servicios Odontológicos

- Urgencias y accidentes odontológicos.
- Odontología general y especializada.



## Terapias

- Complementarias y alternativas.
- Terapias domiciliarias.



## Ayudas Diagnósticas

- Exámenes y procedimientos diagnósticos especializados y complejos.



## Maternidad y Recién nacido

- Maternidad y atención al recién nacido.
- Recolección y almacenamiento de células madre.
- Afiliación de bebé en gestación.



## Urgencias, Hospitalización y Cirugía

- Atención de urgencias y hospitalización.
- Habitación tipo Suite.
- Tratamiento médico quirúrgico programado.
- Hospitalización psiquiátrica.
- Cama y enfermera acompañante.
- Hospitalización domiciliaria.
- Oxígeno.
- Material de osteosíntesis, prótesis y órtesis.



## Otros servicios

- Tratamiento específico en enfermedades graves como: cáncer, SIDA, diálisis y trasplantes.
- Medicamentos coadyuvantes para tratamiento de cáncer y antirretrovirales para el VIH.
- Traslado terrestre o aéreo en ambulancia.
- Trastornos congénitos y genéticos.
- Asistencia en viaje (Urgencias en el exterior).
- Renta diaria por hospitalización.
- Auxilio funerario (Seguro de vida).
- Exención de Pago por fallecimiento del contratante.

# Programa Oro Plus

\*Para todos los servicios aplican las condiciones contractuales y los topes estipulados en el anexo de coberturas del programa.

# Programa Plata Prime.



## Servicios Ambulatorios

- Medicina general domiciliaria.
- Medicina especializada y alternativa.
- Psicología, optometría y nutrición.
- Vacunas.



## Servicios Odontológicos

- Urgencias odontológicas.
- Odontología general y especializada.



## Terapias

- Complementarias y alternativas.
- Terapias domiciliarias.



## Ayudas Diagnósticas

- Exámenes, procedimientos y diagnósticos especializados y complejos.



## Maternidad y Recién nacido

- Maternidad y atención al recién nacido.
- Afiliación de bebé en gestación.



## Urgencias, Hospitalización y Cirugía

- Atención de urgencias y hospitalización.
- Habitación individual sencilla.
- Tratamiento médico quirúrgico programado.
- Hospitalización psiquiátrica.
- Cama y enfermera acompañante.
- Hospitalización domiciliaria.
- Oxígeno post hospitalario.
- Material de osteosíntesis, prótesis y órtesis.



## Otros servicios

- Tratamiento específico en enfermedades graves como: cáncer, SIDA, diálisis y trasplantes.
- Medicamentos coadyuvantes para tratamiento de cáncer y antirretrovirales para el VIH.
- Traslado terrestre en ambulancia.
- Trastornos congénitos y genéticos.
- Exención de pago por fallecimiento del contratante.

\*Para todos los servicios aplican las condiciones contractuales y los topes estipulados en el anexo de coberturas del programa.

# Programa Preferente.



## Servicios Ambulatorios

- Medicina general domiciliaria.
- Medicina especializada y alternativa.
- Psicología, optometría y nutrición.
- Vacunas.



## Terapias

- Complementarias y alternativas.
- Terapias domiciliarias.



## Ayudas Diagnósticas

- Exámenes, procedimientos y diagnósticos especializados y complejos.



## Maternidad y Recién nacido

- Maternidad y atención al recién nacido.
- Afiliación de bebé en gestación.
- Trastornos congénitos y genéticos (usuarios que hayan ingresado como bebé en gestación).



## Urgencias, Hospitalización y Cirugía

- Atención de urgencias y hospitalización.
- Habitación individual sencilla.
- Tratamiento médico quirúrgico programado.
- Hospitalización psiquiátrica.
- Cama y enfermera acompañante.
- Hospitalización domiciliaria.
- Oxígeno post hospitalario.
- Material de osteosíntesis, prótesis y órtesis.



## Otros servicios

- Tratamiento específico en enfermedades graves como: cáncer, SIDA, diálisis y trasplantes.
- Traslado terrestre en ambulancia.

\*Para todos los servicios aplican las condiciones contractuales y los topes estipulados en el anexo de coberturas del programa.

# Programa Asociado.



## Servicios Ambulatorios

- Medicina general domiciliaria.
- Medicina especializada y alternativa.
- Psicología, optometría y nutrición.



## Servicios Odontológicos

- Urgencias y accidentes odontológicos.
- Odontología general y especializada.



## Terapias

- Complementarias y alternativas.
- Terapias domiciliarias.



## Ayudas Diagnósticas

- Exámenes, procedimientos y diagnósticos especializados y complejos.



## Maternidad y Recién nacido

- Maternidad y atención al recién nacido.

## Urgencias, Hospitalización y Cirugía

- Atención de urgencias y hospitalización.
- Habitación individual sencilla.
- Tratamiento médico quirúrgico programado.
- Hospitalización psiquiátrica.
- Cama acompañante.
- Hospitalización domiciliaria.



## Otros servicios

- Tratamiento específico en enfermedades graves como: cáncer, SIDA, diálisis y trasplantes.
- Medicamentos antirretrovirales para el VIH.
- Traslado terrestre o aéreo en ambulancia.
- Trastornos congénitos y genéticos.
- Asistencia en viaje (Urgencias en el exterior).



\*Para todos los servicios aplican las condiciones contractuales y los topes estipulados en el anexo de coberturas del programa.

# Programa Plata Joven.



## Servicios Ambulatorios

- Medicina general domiciliaria.
- Medicina especializada y alternativa.
- Psicología, optometría y nutrición.



## Servicios Odontológicos

- Urgencias odontológicas.
- Odontología general y especializada.



## Terapias

- Complementarias, alternativas y domiciliarias.



## Ayudas Diagnósticas

- Exámenes, procedimientos y diagnósticos especializados y complejos.



## Maternidad y Recién nacido

- Maternidad y atención al recién nacido.



## Urgencias, Hospitalización y Cirugía

- Atención de urgencias y hospitalización.
- Habitación individual sencilla.
- Tratamiento médico quirúrgico programado.
- Hospitalización psiquiátrica.
- Cama acompañante.
- Hospitalización domiciliaria.



## Otros servicios

- Tratamiento específico en enfermedades graves como: cáncer, SIDA, diálisis y trasplantes.
- Medicamentos antirretrovirales para el VIH.
- Traslado terrestre o aéreo en ambulancia.
- Trastornos congénitos y genéticos.
- Asistencia en viajes (Urgencias en el exterior).

\*Para todos los servicios aplican las condiciones contractuales y los topes estipulados en el anexo de coberturas del programa.

# Programa Tradicional Especial



## Medicina General y Siete Especialidades:

- Ginecología y Obstetricia.
- Otorrinolaringología.
- Medicina Interna.
- Dermatología.
- Traumatología.
- Psiquiatría.
- Pediatría.
- Atención de urgencias.
- Hospitalización.
- Habitación individual sencilla.
- Tratamiento médico quirúrgico por urgencia.
- Suministros especiales.
- Maternidad.
- Trastornos congénitos y genéticos.

\*Para todos los servicios aplican las condiciones contractuales y los topes estipulados en el anexo de coberturas del programa.

# Programa Ambulatorio Especial



## Servicios Ambulatorios

- Medicina general domiciliaria.
- Medicina especializada y alternativa.
- Psicología, optometría y nutrición.
- Teleconsulta y teleorientación.



## Servicios Odontológicos

- Odontología preventiva y general.



## Ayudas Diagnósticas

- Exámenes, procedimientos y diagnósticos especializados y complejos.



## Otros servicios

- Medicamentos ambulatorios y vacunas.

\*Para todos los servicios aplican las condiciones contractuales y los topes estipulados en el anexo de coberturas del programa.

# Programa Ambulatorio Esencial



## Servicios Ambulatorios

- Medicina general domiciliaria.
- Medicina especializada y alternativa.
- Psicología, optometría y nutrición.
- Teleconsulta y teleorientación.



## Servicios Odontológicos

- Odontología preventiva y general.



## Terapias

- Complementarias y domiciliarias.



## Ayudas Diagnósticas

- Exámenes, procedimientos y diagnósticos especializados y complejos.



## Otros servicios

- Medicamentos ambulatorios y vacunas.

\*Para todos los servicios aplican las condiciones contractuales y los topes estipulados en el anexo de coberturas del programa.



# Programa Cuidado Oncológico.



## Consulta Médica Ambulatoria

- Consulta médica especializada de oncología.
- Reembolso para apoyos diagnósticos y/o medicamentos oncológicos coadyuvantes y de efectos secundarios.



## Teleorientación

- Orientación médica telefónica (médico general).
- Asesoría telefónica con nutricionista.
- Asesoría telefónica con psicólogo.
- Asesoría telefónica de enfermería para apoyo del cuidador.



## Otras coberturas

- Acompañamiento a citas médicas.
- Enfermera a domicilio para procedimientos básicos.
- Toma de exámenes médicos a domicilio.
- Terapias físicas (por video llamada) y terapias respiratorias (domiciliarias).
- Educación al paciente.

\*Para todos los servicios aplican las condiciones contractuales y los topes estipulados en el anexo de coberturas del programa.



# Programa Dental Elite



Odontología general y especializada.



Ayudas diagnósticas ambulatorias y de urgencia.



Promoción y prevención.



Urgencias y accidentes odontológicos.



Cirugía oral.



Tratamiento de enfermedades periodontales.



Odontopediatría.



Operatoria dental.



Endodoncia.



Ortodoncia preventiva y correctiva.



Ortopedia funcional maxilar.



Retenedores.



Rehabilitación oral.



Blanqueamiento cosmético.



Tratamiento específico para cáncer oral.

\*Para todos los servicios aplican las condiciones contractuales y los topes estipulados en el anexo de coberturas del programa.

# Programa Dental Especial



Odontología general y especializada.



Promoción y prevención.



Radiografías panorámicas y periapical.



Urgencias y accidentes odontológicos.



Operatoria dental.



Endodoncia.



Consulta de odontopediatría.



Exodoncia y cirugía de dientes incluidos.



Blanqueamiento cosmético.

\*Para todos los servicios aplican las condiciones contractuales y los topes estipulados en el anexo de coberturas del programa.



# Coomeva Emergencia Médica.

## La casa, la mejor medicina.

- Atención médica domiciliaria **y virtual 24/7.**

### ● **Plan CEM FULL**

Tarifa desde **39.900** según número de usuarios en empresa y personas.

### **Planes de Aseguramiento y Prestación en Salud:**

- **Plan CEM FULL:** Atención médica en casa 24/7.
- **Plan CUEM:** Atención de urgencias y emergencias médicas.

### Servicios adicionales

**La Droguería**  
Entendemos cómo cuidarte

- Servicio de medicamentos a través de aliados.



- Asistencia integral de mascotas a través de aliados.

### **Hospitalización Domiciliaria:**

- Terapias de rehabilitación.
- Extensión hospitalaria.
- Clínica de heridas.
- Cuidado del paciente crónico.
- Suministro de medicamentos.
- Gestión del riesgo.

**CLIC AQUÍ** >

**¡ACUMULA**



Cuidamos la salud de nuestros usuarios, ofreciendo experiencias de bienestar en todo momento y

# en cualquier lugar.



Asistencia Médica Virtual Ilimitada.



Orientación Médica Telefónica en Nutrición.



Orientación Médica Telefónica en Psicología.



Orientación Médica Domiciliaria 24/7.



Atención de Urgencias y Emergencias 24/7.



Traslado de pacientes según criterio médico.



Cobertura Presencial en Barranquilla, Cartagena, Bogotá, Cali y Medellín.



Sin copago ni preexistencias.



APP CEM.



Cobertura Telemedicina 100% del país.



#586



Servicio ilimitado.

### Asistencias adicionales:



Toma de exámenes a domicilio.



Terapias básicas online a domicilio.



Videollamada con pediatría.



Orientación médica veterinaria.



Atención médica domiciliaria en 15 países de Latinoamérica.



Descuentos para atención de urgencias odontológicas.



Recepción de medicamentos a domicilio.



Descuentos de citas con especialistas ilimitados.

# Hospitalización domiciliaria CEM.



## Atención médica en casa:

Atención médica a domicilio 24/7.



## Terapias de rehabilitación:

Ayuda al paciente para recuperar sus capacidades físicas, mentales y/o cognitivas.

- Nutrición y Dietaria.
- Gestantes - P&P.
- Pediatría.
- Terapias (Rehabilitación y Mtto).



## Hospitalización en casa:

Atención de tipo hospitalario en casa del paciente.



## Servicios de enfermería:

Servicios de enfermería cuidador en casa y aplicación de medicamentos.



## Clínica de heridas/ostomías:

Programa especializado en el cuidado de pacientes con heridas agudas o graves.



## Cuidado del paciente crónico:

Atención médica a pacientes de alta y baja complejidad desde casa.

- Ventilación Mecánica.
- Cuidado Paliativo.
- Cuidados Básicos de Enfermería.

# Soluciones de experiencia al usuario.



## Soluciones de experiencia al usuario:

- Gestor de turnos.
- Fila virtual.
- Cita virtual.
- Check in de citas.
- Teleatención.
- Preatendedor.
- Módulo de encuestas digitales.
- Módulo de cartera digital y administración de contenidos institucionales.
- **Conecta móvil:**
  - Firma digital.
  - Formularios digitales.



## Soluciones de automatización de procesos:

Plataforma para unificar los procesos médicos, tales como: facturación, historia médica, asistencial, hospitalario, etc.



## Soluciones en salud y seguridad en el trabajo:

- Software de gestión.
- Formularios de control.
- Notificaciones y estadísticas.
- Tecnología para identificación del riesgo.
- Alertas sanitarias población discapacitada.
- Control de horarios.
- Accesos biométricos.



## Planes de aseguramiento y telemedicina:

- Áreas protegidas.
- Eventos y traslados.
- Servicios de telemedicina a la medida.





***Soluciones***  
que ***suman***  
a tu crecimiento  
***profesional.***

Educación



En **Coomeva Educa** encuentras  
un **amplio portafolio de soluciones**  
para alcanzar **tus metas**

# y las de tu familia.

1.

## Soluciones Académicas:

Conjunto de programas y procesos educativos propios y en convenio que permiten que nuestros Asociados lleven su vida a otro nivel.

- **Cursos virtuales** gratuitos en diferentes temas.
- **Seminarios, Webinar y MasterClass** de tendencia en competencias personales y profesionales.
- **Formación en identidad Cooperativa**, certificada ante Dan Social.
- **Expande tu mundo:** portafolio integral de idiomas para estudiar lo que quieras desde donde quieras hacerlo.
- **Red Juvenil:** programa dirigido a los hijos de asociados.

¡ACUMULA  
pinos!

# 2.

## Soluciones Económicas:

Conjunto de iniciativas y programas que buscan brindar oportunidades de ahorro para que nuestros Asociados y sus familias puedan acceder a una Educación de Calidad.

- **Líneas de crédito educativo:** contamos con la oportunidad de que el Asociado acceda a créditos educativos con tasa compensada para la educación en todos los niveles.
- **Descuentos con convenios educativos:** nuestros Asociados pueden acceder a descuentos educativos con más de 115 universidades en el país y 23 comercios aliados.
- **Programa de Becas:** contamos con becas para niveles de pregrado y postgrado, así como auxilios educativos para hijos de Asociados en los niveles de preescolar, básica y media.
- **Planes de ahorro educativo:** opción de ahorro para que nuestros Asociados puedan asegurar la educación de sus hijos.

Además, los Asociados pueden acceder a programas de formación con tarifas diferenciales en los siguientes ciclos de aprendizaje:

- Microsoft (Excel - Power Bi).
- Tributario.
- Mercado Bursátil.
- Marketing y ventas.
- Inteligencia Artificial.
- Orientación vocacional.
- Robótica y programación.
- Estadística y análisis de datos.

¡ACUMULA  
pinos!



Círculo Profesionales



# Círculo de profesionales.

¿Quieres conocer **tendencias, ofertas laborales, generar nuevas conexiones** e interactuar con personas relacionadas con tu profesión?



Si eres ingeniero,  
**este es tu grupo:**



Si eres profesional  
en salud, **aquí están  
tus colegas:**



Si eres profesional  
en ciencias  
económicas  
o administrativas,  
**únete aquí:**



O si perteneces  
al área de  
Humanidades, **los  
tuyos están aquí:**



Sé parte del Grupo de  
Profesionales de tu área.  
**Únete a través de Facebook.**

**Soluciones**  
que **suman**  
a **tu proyecto**  
**empresarial.**



Fundación



# Desarrollo de negocios.

Si sueñas con emprender o ya tienes una gran idea de negocio, en **Fundación Coomeva** te acompañamos en cada etapa de tu vida empresarial con **diferentes programas**:

## Emprendimiento



Si quieres emprender pero no sabes cómo, o tienes una idea y necesitas estructurarla, estos programas son para ti:

- Ideación.
- Aprende a Emprender.
- Diseña y Emprende.
- Emprende Lab.
- Asesorías en la Hora del Emprendedor.
- Emprende Senior.

## Fortalecimiento



Si ya tienes tu negocio con ventas iniciales o una mipyme consolidada, estos programas son para ti:

- Discurso empresarial.
- Network empresarial.
- Pymes digitales.
- Mipyme Verde.
- Galardón Coomeva.
- Asesorías en la Hora del Empresario.

¡ACUMULA





## Financiación



Solicita la financiación que necesitas para tu negocio 100% virtual.

[coomeva.com.co/microya/](https://coomeva.com.co/microya/)

- **Microcrédito de emprendimiento:**  
Te apoyamos desde el inicio de tu modelo de negocio.
- **Microcrédito de Fortalecimiento:**  
Te apoyamos en el fortalecimiento de tu negocio.
- **Línea Microcrédito Programa MiPyime Verde:**  
Otorgamos recursos para el crecimiento de tu negocio con enfoque sostenible.

## Consultoría



Identificamos juntos las necesidades de tu empresa. Te brindamos consultoría especializada de la mano de expertos. Nos enfocamos en tus necesidades buscando tu crecimiento.

**Diagnóstico empresarial y primeras horas de consultoría gratuita.**

¡ACUMULA  
pinos!



**Soluciones**  
**que suman**  
a tu bienestar.

Tienda



# Tienda Coomeva.



**TiendaCoomeva.com** es una plataforma virtual exclusiva para nuestros Asociados, disponible 24/7 con productos innovadores, útiles y de calidad.



Gracias al poder de la cooperación te ofrecemos grandes descuentos y beneficios económicos.



Descubre las ofertas en productos de la Cooperativa, como programas de Educación, iniciativas de Fundación y convenios de Recreación. Además, encuentra productos tangibles en categorías como: Tecnología, Electrodomésticos, Deporte, Belleza, Juguetes y mucho más.



La plataforma es amigable y fácil de interactuar mediante el carrito de compras. Ingresa con el usuario y contraseña de tu Cuenta de Asociado Coomeva.



## En caso de no tenerla, sigue estos pasos:

1. En la página de servicios en línea, ingresa por la opción Crea tu cuenta Coomeva y diligencia los siguientes campos:

- Tipo de documento
- Número de documento
- Validación captcha



2. A continuación deberás hacer clic en continuar, Inmediatamente recibirás un código de seguridad en tu celular y correo electrónico registrado. Cuando haya llegado, presiona nuevamente el botón continuar.

3. Se desplegará una ventana emergente donde deberás definir tu contraseña y completar la siguiente información:

Código de seguridad  
Repetir contraseña.

**¡Y listo!** Al hacer clic en continuar, **activarás tu cuenta Coomeva** y podrás acceder a todos los **beneficios que tenemos para ti. Lo que necesitas, búscalo primero en:**

[tiendacomeva.com](http://www.tiendacomeva.com)



Recreación



# Coomeva

## Recreación y turismo.



Eventos culturales,  
artísticos y de  
entretenimiento.



Programa  
Caminantes.



Convenios con parques,  
salas de cine, plataformas  
de streaming, gimnasios,  
escuelas y restaurantes.

**Puedes acceder a esto y mucho mas  
ingresando a:**

[recreacionyturismo.coomeva.com.co/](https://recreacionyturismo.coomeva.com.co/) >



Además, desde turismo te ofrecemos: Tiquetes, alojamiento, tours,  
traslados, cruceros y mucho más para planear tu viaje a tu medida  
con asesoría personalizada.

**Puedes acceder ingresando a:**

[www.coomevaturismo.com.co](https://www.coomevaturismo.com.co) >

También puedes comunicarte a través de nuestra línea  
telefónica con servicio 24/7: 3009109898 opción 5-1

Vida en Plenitud



# Vida en plenitud.

**Comunidad de Asociados mayores de 55 años en la que podrás disfrutar de:**



- Actividades físicas y de bienestar.
- Eventos culturales y de entretenimiento.
- Salidas turísticas.
- Celebraciones especiales.
- Conferencias y conversatorios.
- Talleres de música, baile, manualidades, escritura, entre otros.

## Inscríbete en

[coomeva.com.co/vidaenplenitud/](https://coomeva.com.co/vidaenplenitud/)

Además tendrás acceso a nuestro programa virtual Armónica, un espacio conducido por la reconocida presentadora Mónica Hernández.



- Formato de entrevista TV.
- Temas relevantes.
- Especialistas en diferentes temas.
- Invitados a nivel nacional.



Todos los martes  
y jueves a las

**4:00 p.m.**

Por: [radio.coomeva.com.co](https://radio.coomeva.com.co)

# Alianzas



# Nuestras Alianzas.

Tus aportes se te devuelven en **ahorro** con nuestros comercios aliados.

## Ahorra con descuentos en:

- Vestuario.
- Salud.
- Bienestar.
- Hogar.
- Mercado.
- Electrodomésticos.
- Tecnología.
- **y mucho más.**

## Tipos de alianzas

Disfruta de alianzas exclusivas y ofertas destacadas:

- **Permanentes:** Descuentos para acceder siempre que lo necesites.
- **Campañas:** beneficios por tiempo limitado.

## ¿Cómo acceder a ellas?



Identificándote como Asociado con tu número de cédula.



Pagando o presentando tu **Tarjeta de Crédito Coomeva Mastercard.**



### Bonos o códigos QR:

Aplica especialmente para los aliados de compra virtual, consulta o descarga el código en la WEB o APP.

\*Cualquiera de estas metodologías para redención del beneficio, según términos y condiciones del aliado.

## ¿Dónde encontrarlas?



- **Página web:** Convenios y Alianzas. [alianzas.coomewa.com.co](http://alianzas.coomewa.com.co)



- **Redes sociales** @GrupoCoomeva.



- **Mailing** que envía la Cooperativa.



- **AppMiCoomeva.**

Conoce las ofertas y beneficios en:

[alianzas.coomewa.com.co](http://alianzas.coomewa.com.co)

Comunicación enviada por la cooperativa. O suscribiéndote a nuestro boletín y recibiendo información de tu interés.



App Mi Coomeva



# App miCoomeva.

Conéctate con tu **espíritu Cooperativo** desde la **App MiCoomeva**, donde podrás hacer tus procesos de forma más fácil, rápida y confiable.



Paga tu **Estado de Cuenta**.



Consulta y redime **pinos**



Descarga certificados y extractos.



Disfruta descuentos exclusivos de alianzas.

**¡y muchas funciones más!**  
**Descárgala en:**



DISPONIBLE EN  
**Google Play**



Consíguelo en el  
**App Store**



Programa Lealtad



# Lealtad

*Un programa que nos une*

Es un programa de reconocimiento que fideliza a la comunidad de Asociados a la **Cooperativa** y clientes de las empresas del **Grupo Empresarial Coomeva**, gracias a su participación y uso de los productos y servicios, a través de la acumulación de **pinos** que se pueden redimir en atractivos beneficios.

Conoce más en

[coomeva.com.co/lealtadcoomeva/](https://coomeva.com.co/lealtadcoomeva/)



Refiere y gana



# Programa Referidos.

Somos una iniciativa que nace del espíritu de cooperar, con el propósito de crecer a través de la voz y la experiencia de cada Asociado. Formamos una comunidad con el objetivo de aprovechar los testimonios y generar otros ingresos a nuestros Asociados.

## ¿Cómo hacer parte?

Refiriendo a tu grupo de amigos, familia y todo el que quieras que disfrute los beneficios de Cooperativa:



1. Ingresa a [referidos.cooameva.com.co](http://referidos.cooameva.com.co).



2. Registrar los referidos.



3. Ganar premios.

## Medios de pago:



- Consignación a cuentas Bancoomeva.
- Giro en oficina Bancoomeva (90 días de caducidad).
- Abono a Estado de Cuenta de asociatividad.
- Consignación a cuentas ACH.

## ¿Qué canales de comunicación existen?



1. Fanpage de Facebook Referidos Coomeva.



2. WhatsApp: Grupo Coomeva 317 333 5554 opción 1, 5.



3. Teléfono: Desde celular 3009109898 opción 1, 1



4. Virtual: Iniciando sesión en la página de Referidos, a través de la opción "Inicio de sesión".



5. Presencial: Oficinas Coomeva.

¡ACUMULA  
pinos!

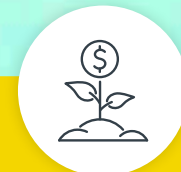
## ¿Cuáles son los premios?



**Pionero**  
**\$100.000**  
por cada  
**1 o 2**  
referidos efectivos.



**Líder**  
**\$120.000**  
por cada  
**3 o 4**  
referidos efectivos.



**Mentor**  
**\$150.000**  
por cada  
**5 o +**  
referidos efectivos.

Medios pago



# Medios de pago que te facilitan la vida.

Dedícale más tiempo a lo que realmente quieres mientras pagas tu Estado de Cuenta de forma segura y confiable a través de las múltiples opciones que te ofrecemos.



Oficina Virtual Personal.



Banca Móvil.



Pagos en Línea PSE.



Cajero Servibanca Bancoomeva.



Puntos de Pago Efecty.



Oficinas Bancoomeva.



Débito Automático.



Corresponsales No Bancarios de Bancolombia.

Para más información

[Clic aquí](#) >

[www.comeva.com.co/mediosdepago](http://www.comeva.com.co/mediosdepago)

Comunidades



Únete a nuestra  
**comunidad** de WhatsApp  
**exclusiva para asociados**  
y entérate de todo

[www.comeva.com.co/publicaciones](http://www.comeva.com.co/publicaciones)

[/174867/whatsapp-canales/](https://www.whatsapp.com/channel/174867/whatsapp-canales/)



**Cali:** 602 333 0000 • **Palmira:** 602 273 3302  
**Medellín:** 604 415 7700 • **Bogotá:** 601 748 1515  
**Barranquilla:** 605 361 9800 • **Pereira:** 606 316 9300

**Línea Nacional Gratuita:** 01 8000 950 123  
**Desde tu móvil al** 3009109898

[coomeva.com.co](http://coomeva.com.co)

